

COLEGIO OFICIAL
DE ARQUITECTOS DE
ARAGON
DELEGACION DE HUESCA
28 MAR 1961
VISADO

PROYECTO DE REFORMA DEL AYUN-
TAMIENTO VIEJO DE BINEFAR.
PARA CASA MUNICIPAL DE CULTURA.

Arquitectos. Jose M.^o Torrecilla Monter.
Mariano Laguna Sorinas.

Detalles del expediente de reforma del Ayuntamiento Viejo de Binéfar para Casa Municipal de Cultura.

José M. ^o Torrecilla Monter ARQUITECTO	MARIANO LAGUNA SORINAS ARQUITECTO
--	--------------------------------------

PROYECTO BASICO Y DE EJECUCION DE REFORMA DEL AYUNTAMIENTO VIEJO PARA CASA MUNICIPAL DE CULTURA, EMPLAZADO EN CALLE MAYOR ANGULAR, C/. EL MEDIO DE BINEFAR (HUESCA)

Superficie construida en planta: 103,30 m.
Superficie útil en planta: 103,30 m.
MEMORIA DESCRIPTIVA

OBJETO.- El señalado en el título: La reforma de una edificación antigua, que fué sede del Ayuntamiento de Binéfar, que por su avanzado estado de deterioro, y su gran interés en conservarla dada su fundamental importancia tanto desde el punto de vista monumental como histórico-artístico, hace necesaria su reutilización y conservación.

× Forma parte de un conjunto monumental integrante de un conjunto y entorno urbano de gran interés para la colectividad, con tratado urbano, tardo medieval en consonancia con otros edificios próximos, casas antiguas y palacios, la mayoría del estilo -denominado aragonés, con fachadas de ladrillo cara vista moldeado y sus características ventanas con dintel en arco de medio punto que definen, desde el punto de vista compositivo-visual, la planta denominada comunmente "falsas", procedente del Renacimiento.

Dado su emplazamiento, en el denominado "CASCO ANTIGUO" en Normas Subsidiarias de Binéfar, potencia la revitalización de esta zona, con indudables repercusiones urbanísticas, siendo un atractivo más para uso de este sector urbano. Se llegó a la conclusión, que la utilización más idónea de dicho edificio sea la de una Casa Municipal de Cultura, inexistente en la actualidad en Binéfar, puesto que reúne además las condiciones necesarias, tanto de emplazamiento, de entorno y espaciales, considerándolo un magnífico marco para ello, por ser un edificio de interés arquitectónico.

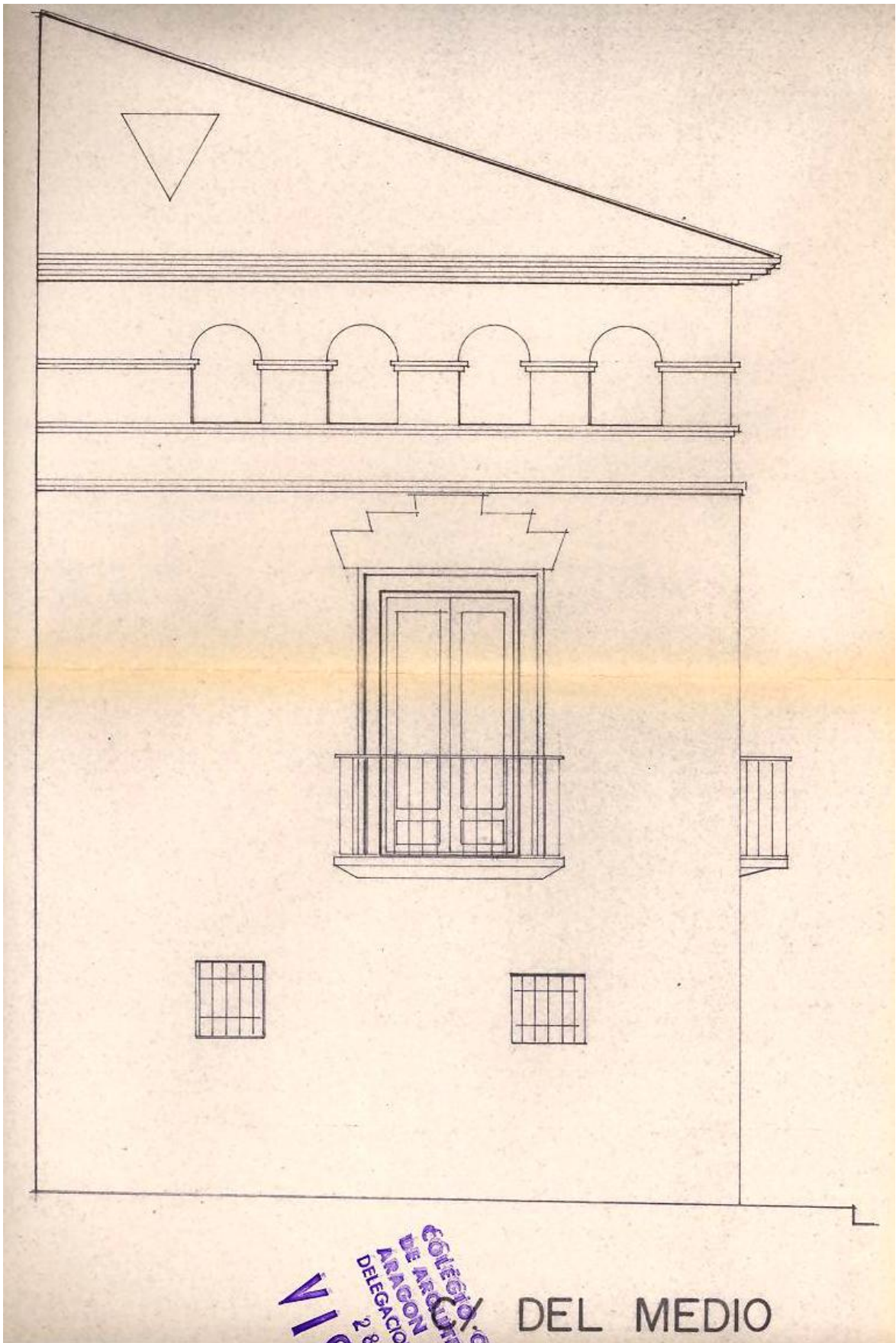
EMPLAZAMIENTO.- Señalado con detalle en el plano correspondiente adjunto, se realiza el edificio emplazado en la C/. Mayor Angular C/. El Medio, en el sector urbano denominado "CASCO URBANO". Es de forma irregular, con dos fachadas a vías públicas del sector urbano en que se ubica, siendo sus dimensiones de 15,50 m. y 7,70 m., los lados a solar adyacente miden 8,10 m. y 16,20 m. respectivamente. La orientación señala sensiblemente la orientación Norte-Sur. El solar dispone de todos los servicios urbanos.

DISPOSICION.- La Casa de Cultura Municipal se distribuye en tres plantas. La primera o-baja, utilizada como acceso general al edificio y subdividida para sala de exposiciones. Se utiliza un cortavientos en entrada, aprovechándose la existencia de dos puertas para organizar exposiciones incorporándose al espacio urbano. El hueco bajo escalera se usa como almacén.

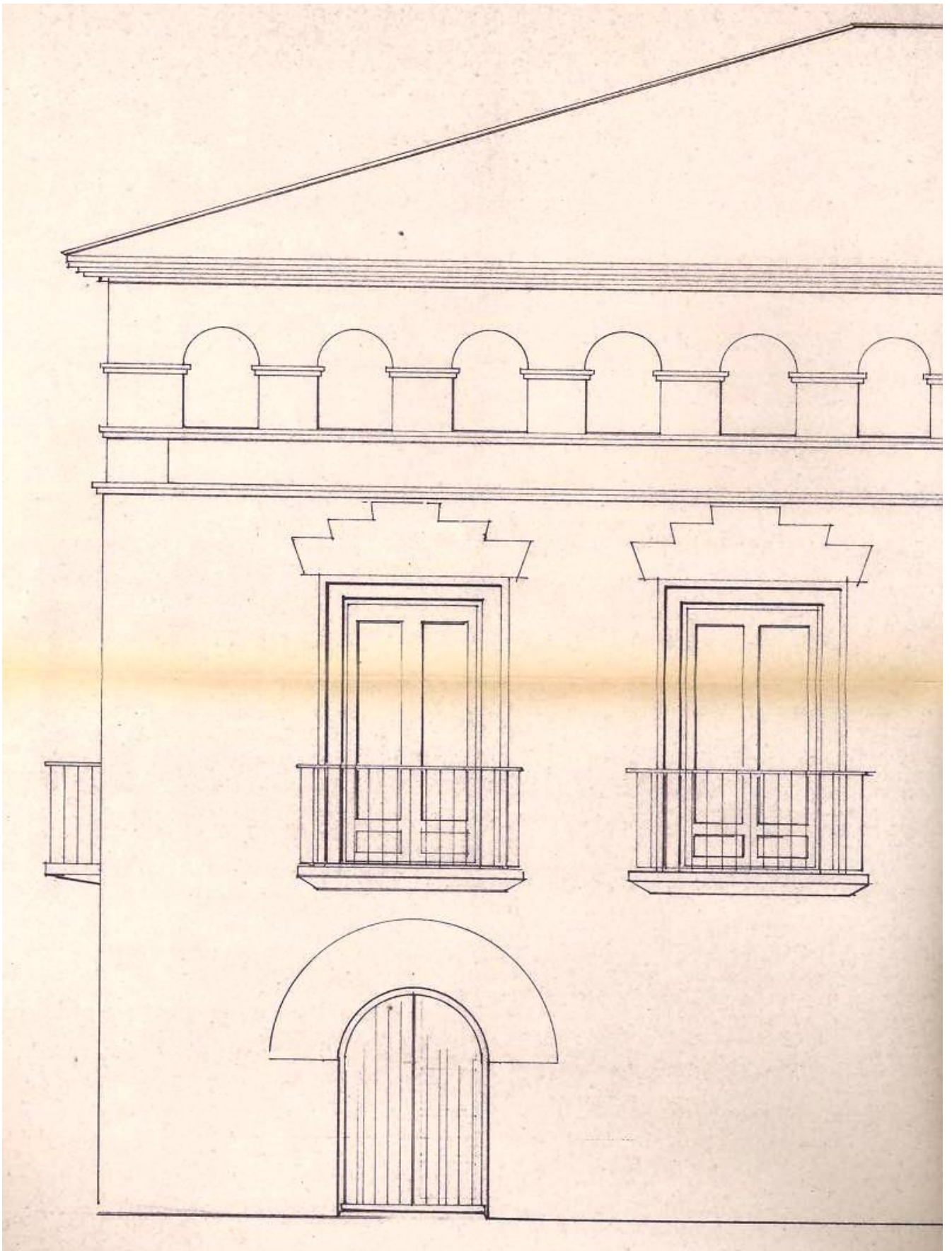
× La planta segunda, o primera alzada, se dedica a sala polivalente pudiendo ser tanto sala de exposiciones como de conferencias; y proyecciones, pensando por lo tanto en un mobiliario totalmente desmontable como la tarima, a base de módulos forrados de moqueta. Las sillas serán apilables y es por lo que se proyecta un cuarto para su almacenamiento en la misma planta, así como otro para guardar aparatos de proyección, musicales, etc. Por fin, los servicios en esta planta se completan con un cuarto de limpieza con su vertedero correspondiente.

× La planta tercera o segunda alzada, se le da un uso fijo y permanente como biblioteca-municipal, completada por unos aseos, masculinos y femeninos que pueden servir para todo el edificio puesto que recaen a un espacio de vestíbulo a biblioteca que sirve además como filtro de ruidos, requerido para este espacio.

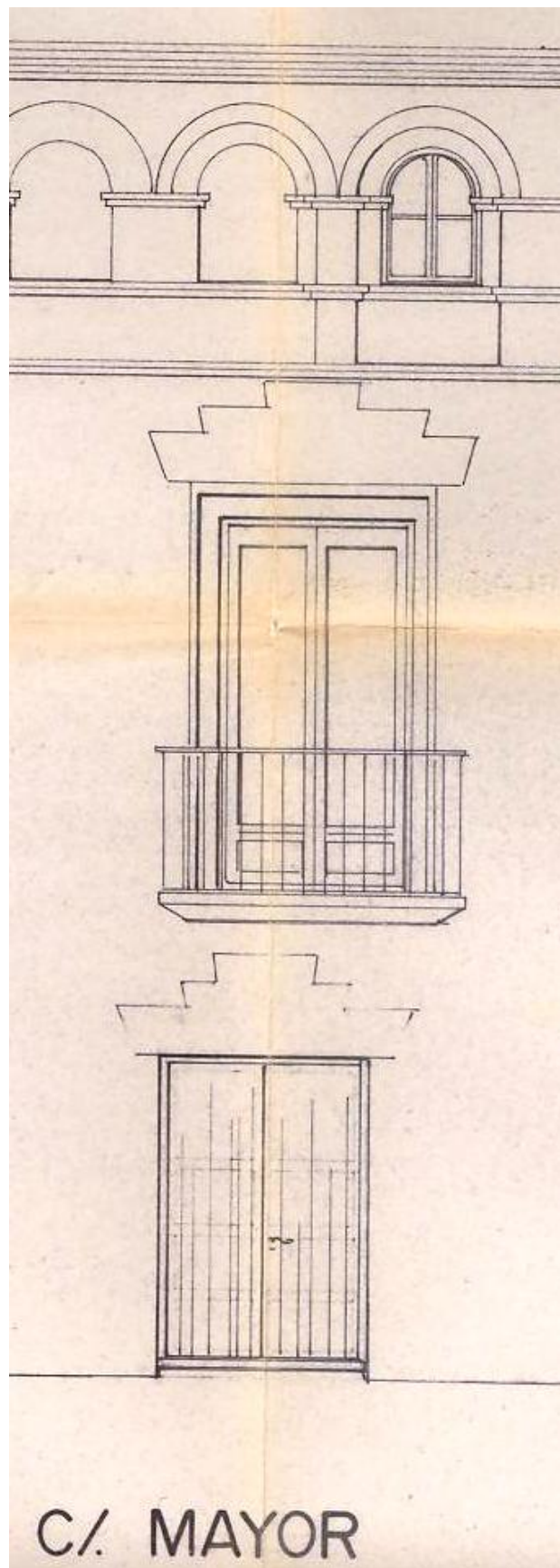
× La escalera, ubicada en el ángulo interior del edificio está ventilado e iluminada en todas su plantas, haciéndose en la segunda y última centralmente, mediante un lucernario cuyo detalle viene en los planos correspondientes.



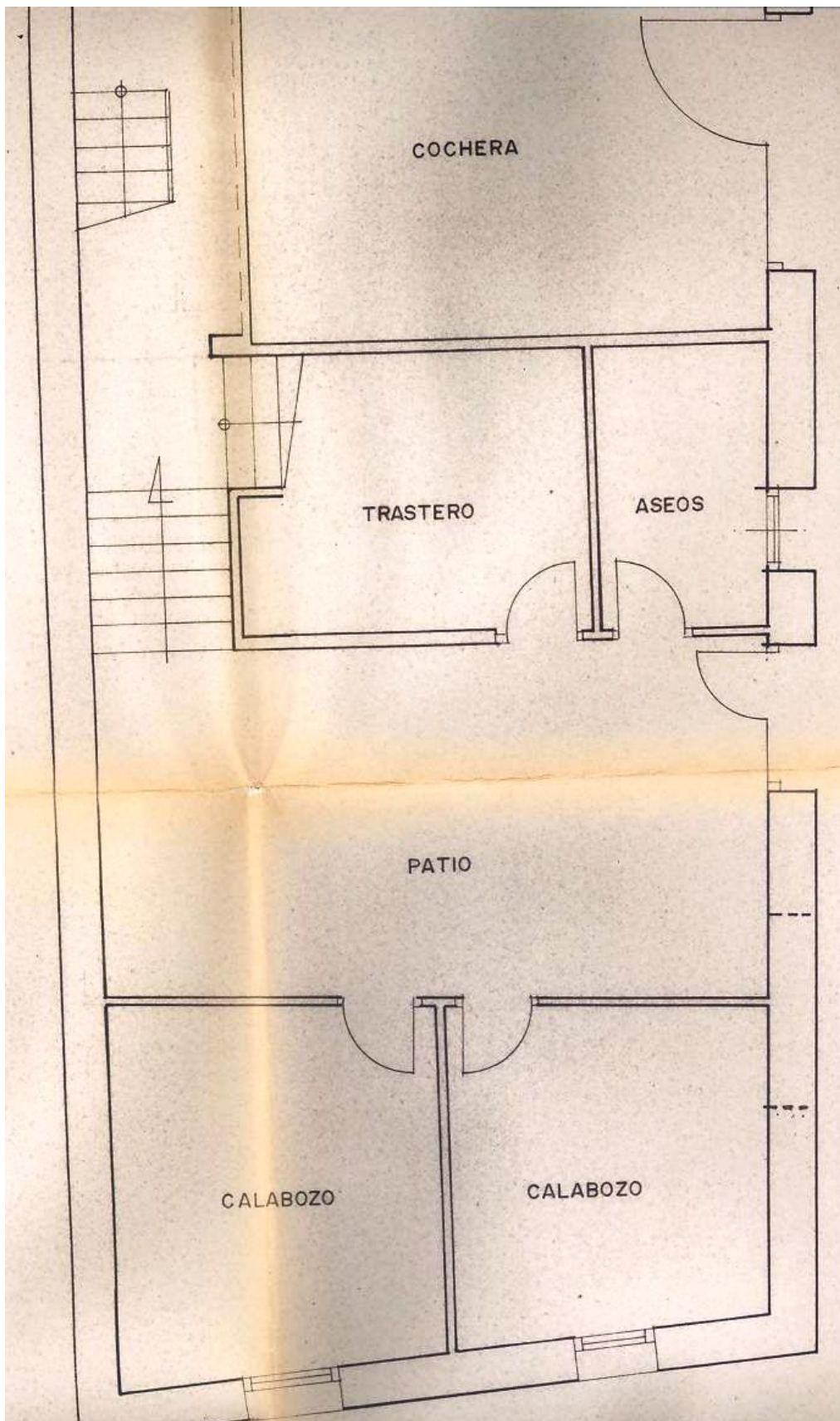
Detalle vista lateral.



Detalle vista frontal.



Detalle entrada principal, calle Mayor.



Plano de la antigua "planta calle", donde estaban ubicados los calabozos municipales. Actualmente emplazamiento de la Biblioteca Municipal.